

## ORA/DATA

Partendo dalla visualizzazione normale ( il display indica l'ora) premere e tenere premuto il pulsante "MODE" per 2 secondi e fare apparire sul display la scritta 12/24hr intermittente. Premere il tasto "UP" o "DOWN" per selezionare la visualizzazione a 12 o 24 ore.

Premere nuovamente "MODE" per regolare progressivamente secondi - ora- minuti - anno - mese - data. Durante la regolazione, per fare avanzare i numeri, premere il pulsante UP (oppure DOWN per indietro). Mantenere premuto i pulsanti per fare avanzare/indietro i numeri in modo più rapido. A regolazione avvenuta, per confermare premere il pulsante "MODE".

- 1 Tenere premuto "MODE" per 2 secondi, 12/24HR lampeggia, premere "UP"/"DOWN" per selezionare
- 2 Premere "MODE", i secondi lampeggiano ; azzerare premendo "UP"/"DOWN".
- 3 Premere "MODE", le ore lampeggiano, premere "UP"/"DOWN" per regolare le ore.
- 4 Premere "MODE", i minuti lampeggiano, premere "UP"/"DOWN" per regolare i minuti.
- 5 Premere "MODE", l'anno inizia a lampeggiare, premere "UP"/"DOWN" per regolare l'anno.
- 6 Premere "MODE", il mese inizia a lampeggiare, premere "UP"/"DOWN" per regolare il mese.
- 7 Premere "MODE", la data inizia a lampeggiare, premere "UP"/"DOWN" per regolare la data.

(Memorizzata la data, il giorno della settimana si regola automaticamente)

8. Premere il pulsante "MODE" per memorizzare tutte le regolazioni e ritornare alla funzione normale di orologio. Durante la fase di regolazione, se non si preme alcun pulsante per un intervallo di 30 secondi, la funzione si chiude automaticamente memorizzando le regolazioni e sul display appare l'orologio.

## SVEGLIA

Durante la normale visualizzazione dell'ora sul display, premere il pulsante "MODE" per passare alla modalità sveglia. Successivamente premere e mantenere premuto il pulsante "MODE" per 2 secondi ed attivare la regolazione della sveglia, prima dell'ora e poi dei minuti e quindi confermare. Durante la regolazione della sveglia, premere "UP"/"DOWN" per far avanzare o indietro i numeri.

Durante la visualizzazione dell'ora o nelle impostazioni della sveglia, premere il pulsante ALM per attivare o disattivare le funzioni di: "SVEGLIA attiva" - "SVEGLIA + snooze attiva" - "SVEGLIA + snooze disattiva".

Con la funzione "snooze" attivata, quando la sveglia/allarme suona, premere il pulsante SNOOZE per fermarla. La sveglia ricomincerà dopo 5 minuti. Durante la regolazione se non si preme alcun pulsante per un intervallo di 30 secondi, la funzione si chiude automaticamente memorizzando le regolazioni e sul display appare l'orologio.

## ZONA

Premere il pulsante "ZONE" per selezionare la zona del fuso orario europeo su "0" (Germania, Europa). Se il selettore indica "ZONE 1" o "ZONE -1", al ricevimento del segnale l'ora si regola automaticamente a "1" o "-1".

## ILLUMINAZIONE DEL DISPLAY

Inserendo lo spinotto nella presa accendisigari oppure collegando il cavo all'impianto elettrico del veicolo, il display si illumina. Selezionare il colore del display premendo il pulsante **AUTO/STOP**.

## SISTEMA RCC: RICEZIONE SEGNALE RADIO

L'orologio ha un ricevitore radio che mantiene sempre l'ORA ESATTA evitando errori. Durante l'utilizzo, la ricezione del segnale potrebbe essere condizionata dall'ambiente. Per ottenere una migliore ricezione del segnale, assicurarsi che:

1. Durante la ricezione del segnale non scollegare l'alimentazione e non premere alcun pulsante.
2. Per ricevere il segnale, l'orologio deve essere ad una distanza massima di 1200km dal più vicino trasmettore del segnale radio.
3. Tenere lontano da oggetti che creano interferenze elettromagnetiche come Tv, monitor.
4. Viaggiando tra strutture metalliche, edifici molto alti o in presenza di forte sorgenti elettromagnetiche, il segnale viene ostacolato, la ricezione potrebbe non risultare ottimale ed esserci zone d'ombra. Questo non dipende dall'orologio.
5. Meno disturbi ci sono, meglio è la ricezione. Questo orologio riceve il segnale ogni giorno alle ore 02:00, 03:00, 04:00.

Si consiglia di regolare l'ora in modo che la prima ricezione e l'allineamento possa avvenire di notte.

6. Tempi di ricezione: se il segnale è debole, l'aggiornamento dell'ora richiede massimo 16 minuti se non c'è segnale, l'aggiornamento si interrompe dopo 8 minuti se il segnale è forte, l'aggiornamento richiede 2-3 minuti.

## SOSTITUZIONE DELLE BATTERIE

Rimuovere il coperchio ed installare le batterie dello stesso modello rispettando le polarità. Le batterie vanno sostituite quando il display inizia essere sfuocato e confuso.

## SOSTITUZIONE DEL FUSIBILE

Per sostituire il fusibile interno, svitare la punta dello spinotto e sfilare la capsula con il fusibile.

Sostituire il fusibile saltato con uno nuovo dello stesso amperaggio.

Una carica elettrostatica da +/- 8Kv e forti campi elettromagnetici possono causare malfunzionamenti. Se ciò accadesse, potrebbe rendersi necessario resettare il sistema togliendo le batterie e reinserendole poco dopo.

## TIME SETTINGS

In the normal display mode, keep pressed the MODE button for 2 seconds to enter into the time settings. Settings are in the following sequence: 12/24 hour format, hour, minute, year, month and date. To skip from one setting to the following one, press the MODE button. Press UP/DOWN adjust the corresponding item. To confirm each setting press MODE

## ALARM SETTINGS

- 1 Press the MODE key once to enter the Alarm mode
  - 2 In Alarm mode press the ALM button to choose one of the following alarm functions:  
Alarm on - alarm and snooze on - alarm and snooze off.
  - 3 Keep pressed MODE for 2 seconds to enter the alarm settings.
  - 4 Press UP/DOWN to adjust the corresponding item
  - 5 Press MODE to skip from hour to minute settings and to confirm.
- NOTE: during alarm ringing press SNOOZE, the alarm will stop ringing and it will ring again after 5 minutes

## NOTE:

- 1 In the normal display mode, press the UP button to shift between Centigrade to Fahrenheit
- 2 Press Zone button to choose the time zone. If Germany is Zone 0, and the clock was adjusted to ZONE "+1" or "-1", after receiving the German RCC the time will be adjusted to "+1" or "-1"
- 3 Plug in the cigarette lighter plug and the backlight will turn on.
- 4 In normal display mode press DOWN for 2 seconds to activate the manual time update

## RCC SYSTEM: RADIO SIGNAL RECEPTION

The clock is equipped with a radio receiver which enables to show always the right time.

To activate manually the reception, keep pressed the DOWN button for 2 seconds.

It may happen that the reception is not completely clear because of environmental condition.

It is recommended to:

- 1 Never unplug the unit or press any button during the signal reception.
- 2 The unit must be not more than 1200 km distant from the nearest radio transmitter
- 3 Keep the unit faraway from any electromagnetic source or big building, the signal may result less clear than normal.
- 4 The clock receives the signal every day at 02:00, 03:00 and 04:00 am.
- 5 The reception takes 2/3 minutes when the signal is clear. If the signal is weak it takes maximum 16 minutes. Without signal the transmission stops after 8 minutes.

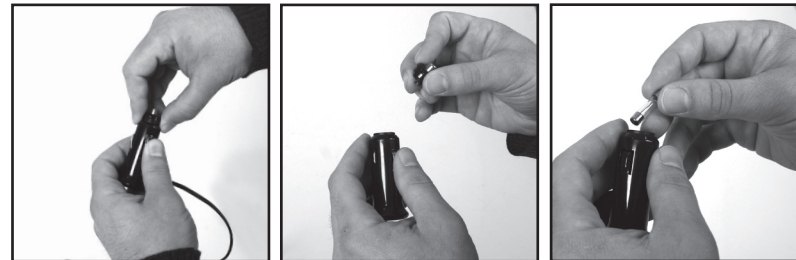
## BATTERIES REPLACEMENT

Pull out the cover and replace the old batteries with new ones having the same type (AG13) and power. Batteries need to be changed when the display looks out of focus.

## FUSE REPLACEMENT

Unscrew the plastic cover on the top of the plug, and pull out the capsule containing the fuse.

Replace the old fuse with a new one having the same power.



Strong magnetic fields or electro magnetic charges may affect the performances of the product.

In these cases it is recommended to pull out the batteries from the unit and put them back inside after few seconds.