

# SINAF

TELESCOPIC ROOF BARS

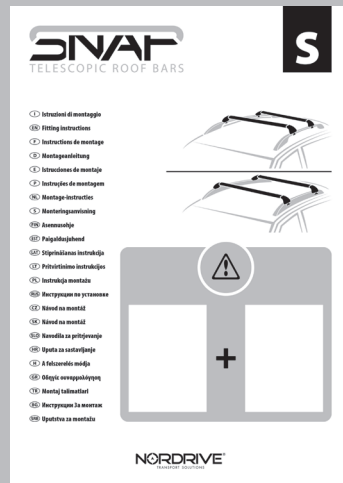
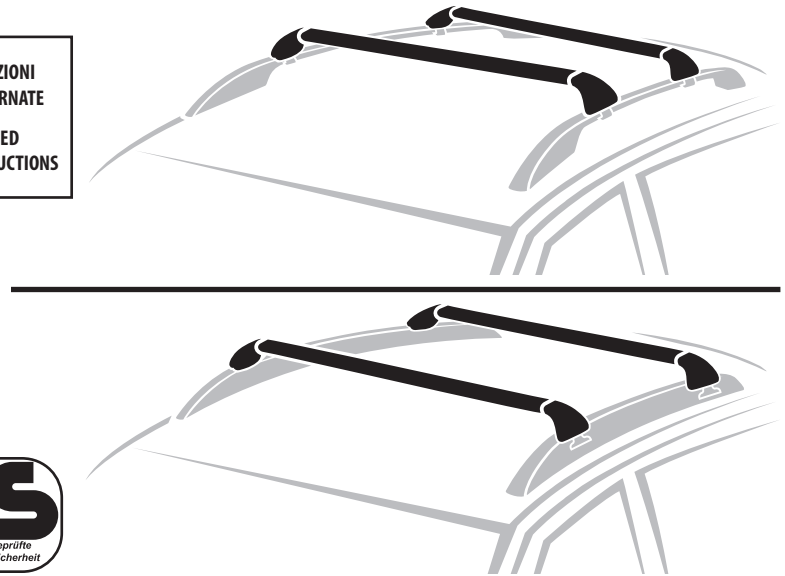
# S

- I Istruzioni di montaggio**
- EN Fitting instructions**
- F Instructions de montage**
- D Montageanleitung**
- E Instrucciones de montaje**
- P Instruções de montagem**
- NL Montage-instructies**
- S Monteringsanvisning**
- FIN Asennusohje**
- EST Paigaldusjuhend**
- LAT Stiprināšanas instrukcija**
- LT Pritvirtinimo instrukcijos**
- PL Instrukcja montażu**
- RUS Инструкции по установке**
- CZ Návod na montáž**
- SK Návod na montáž**
- SLO Navodila za pritrjevanje**
- HR Uputa za sastavljanje**
- H A felszerelés módja**
- GR Οδηγίες συναρμολόγησης**
- TR Montaj talimatları**
- BG Инструкции за монтаж**
- SRB Uputstva za montažu**



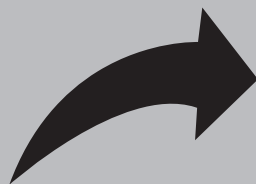
91CA0370 r01

Max  
**100** Kg.





## Safety Regulations

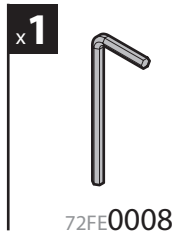
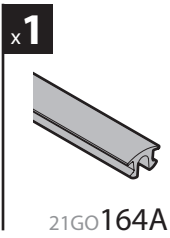
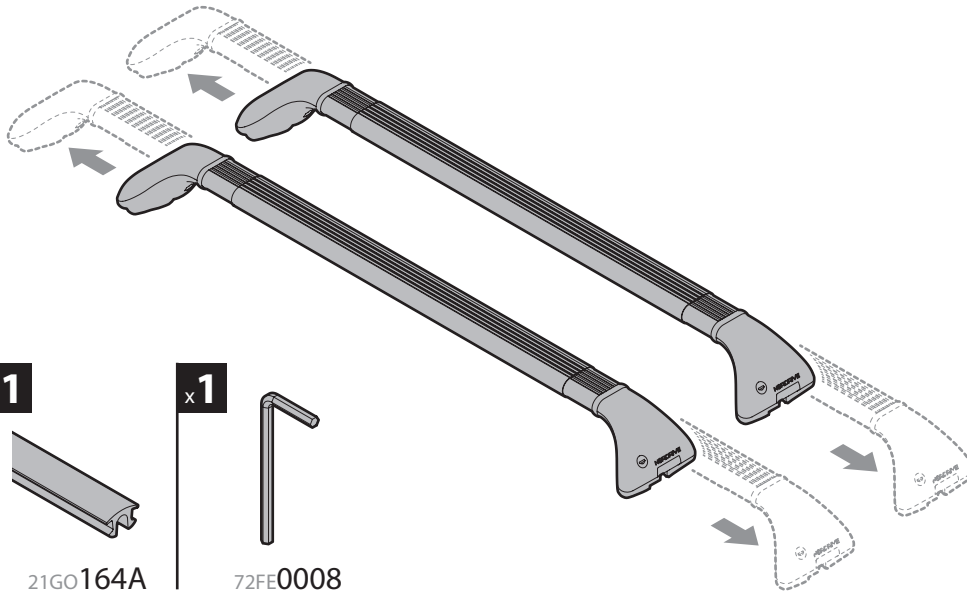
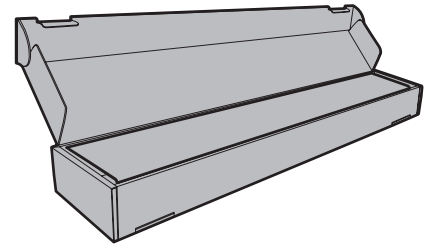


- I** Leggere il libretto di sicurezza e garanzia incluso nel prodotto prima dell'uso. Per maggiori informazioni visita il sito [www.nordrive.it](http://www.nordrive.it) o contattare direttamente il rivenditore locale.
- EN** Before using this product, please read the enclosed safety and warranty booklet. For more information please visit [www.nordrive.it](http://www.nordrive.it) or contact your local dealer.
- F** Avant d'utiliser ce produit, veuillez lire le livret de sécurité et de garantie inclus. Pour plus d'informations, visitez le site [www.nordrive.it](http://www.nordrive.it) ou contactez votre revendeur local.
- D** Bevor die Verwendung des Produkts, die Sicherheitsbroschüre und Garantieheft lesen. Für weitere Informationen empfehlen wir Ihnen die Webseite [www.nordrive.it](http://www.nordrive.it) zu besuchen oder direkt den örtlichen Wiederkäufer zu kontaktieren.
- E** Antes de usar este producto, lea el folleto de seguridad y garantía incluido. Para obtener más información, visite [www.nordrive.it](http://www.nordrive.it) o póngase en contacto con su distribuidor local.
- P** Antes de usar este produto, por favor leia o livro de segurança e garantia incluso. Para obter mais informações, visite [www.nordrive.it](http://www.nordrive.it) ou entre em contato com seu revendedor local.
- NL** Lees voor het gebruik van dit product het bijgevoegde veiligheids- en garantieboekje. Ga voor meer informatie naar [www.nordrive.it](http://www.nordrive.it) neem contact op met uw lokale dealer.
- S** Före användning av denna produkt, vänligen läs den medföljande broschyren om säkerhet och garantivillkor. För mer information vänligen besök [www.nordrive.it](http://www.nordrive.it) eller kontakta er lokala återförsäljare.
- FIN** Ennen kuin käytät tätä tuotetta, lue mukana toimitettu turva- ja takuukirja. Lisätietoja on osoitteessa [www.nordrive.it](http://www.nordrive.it) tai ota yhteys paikalliseen jälleenmyyjään.
- EST** Enne toote kasutamist tutvuge kaasasoleva ohutus- ja garantiijuhendiga. Lisateabe saamiseks külastage veebisaiti [www.nordrive.it](http://www.nordrive.it) või pöörduge kohaliku edasimüüja poole.
- LAT** Pirms šī produkta izmantošanas, lūdzu, izlasiet pievienoto drošības un garantijas bukletu. Lai iegūtu vairāk informācijas, lūdzu, apmeklējiet vietni [www.nordrive.it](http://www.nordrive.it) vai sazinieties ar vietējo izplatītāju.
- LT** Prieš pradėdant naudoti šį produktą, prašome perskaityti pridėtus saugos ir garantinius lapus. Daugiau informacijos rasite apsilankę [www.nordrive.it](http://www.nordrive.it) arba tiesiogiai susisiekdami su mūsų vietiniu atstovu.

- PL** Przed użyciem tego produktu prosimy o zapoznanie się z załączoną książeczką bezpieczeństwa i gwarancji. Aby uzyskać więcej informacji, odwiedź [www.nordrive.it](http://www.nordrive.it) lub skontaktuj się z lokalnym sprzedawcą.
- RUS** Перед использованием продукта ознакомьтесь с буклетом по технике безопасности и гарантией. Для получения дополнительной информации рекомендуем посетить сайт [www.nordrive.it](http://www.nordrive.it) или обратиться непосредственно к местному дилеру.
- CZ** Před použitím produktu si přečtěte přiloženou bezpečnostní a záruční brožuru. Další informace najdete na [www.nordrive.it](http://www.nordrive.it) nebo přímo u místního prodejce.
- SK** Pred použitím produktu, prosím naštudujte najprv priložený manuál a bezpečnostné pokyny. Pre viac informácií prosím navštívte [www.nordrive.it](http://www.nordrive.it) alebo kontaktujte miestneho predajcu/ zástupcu.
- SLO** Pred uporabo proizvoda preberi priložena navodila in garancijsko izjavo. Za več informacij obiščite internetno stran [www.nordrive.it](http://www.nordrive.it) ali kontaktirajte lokalnega prodajalca.
- HR** Prije uporabe ovog proizvoda, pročitajte priloženo uputstvo o sigurnosti i jamstvu. Za više informacija posjetite [www.nordrive.it](http://www.nordrive.it) ili kontaktirajte svog lokalnog distributera.
- H** Használat előtt kérjük figyelmesen olvassa el a biztonsági és garanciális útmutatót. Több információért kérjük keresse fel a [www.nordrive.it](http://www.nordrive.it) weboldalt vagy lépjen kapcsolatba a honi forgalmazóval.
- GR** Приν χρησιμοποίησε το προϊόν, παρακαλούμε διαβάστε το φυλλάδιο ασφάλειας και εγγύησης. Για περισσότερες πληροφορίες, επισκεφθείτε το [www.nordrive.it](http://www.nordrive.it) ή επικοινωνήστε με τον τοπικό σας αντιπρόσωπο.
- TR** Bu ürünün kullanmadan önce lütfen ekteki güvenli ve garanti kitapçığını okuyun. Daha fazla bilgi için lütfen [www.nordrive.it](http://www.nordrive.it) adresini ziyaret edin veya yerel bayinizle iletişime geçin.
- BG** Моля преди да използвате този продукт, прочетете инструкциите за безопасност и книжката с гаранционните условия. За повече информация моля посетете [www.nordrive.it](http://www.nordrive.it) или се свържете с местния дистрибутор.
- SRB** Pre upotrebu ovog proizvoda, pažljivo pročitajte priloženu knjižicu o bezbednosti i garanciji. Za više informacija, molimo vas posetite [www.nordrive.it](http://www.nordrive.it) ili kontaktirajte lokalnog distributera.



Contenuto • Content • Contenu • Inhalt • Contenido



**SNAP**  
— STEEL —

Art. N15014 **S** 5,5Kg.

Art. N15016 **L** 6,3Kg.

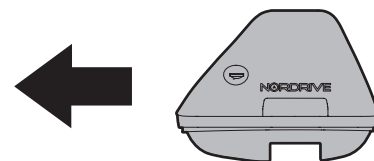
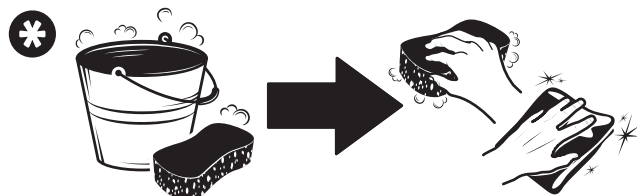
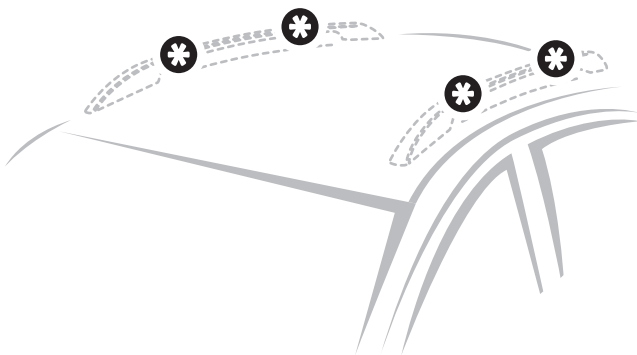
**SNAP**  
— ALU —

Art. N15015 **S** 3,4Kg.

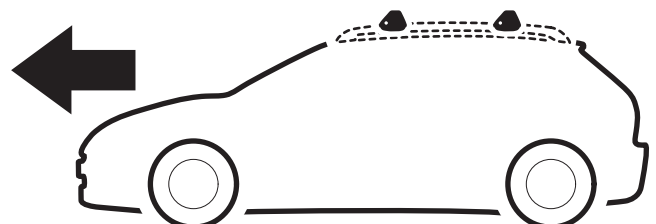
Art. N15017 **L** 3,8Kg.

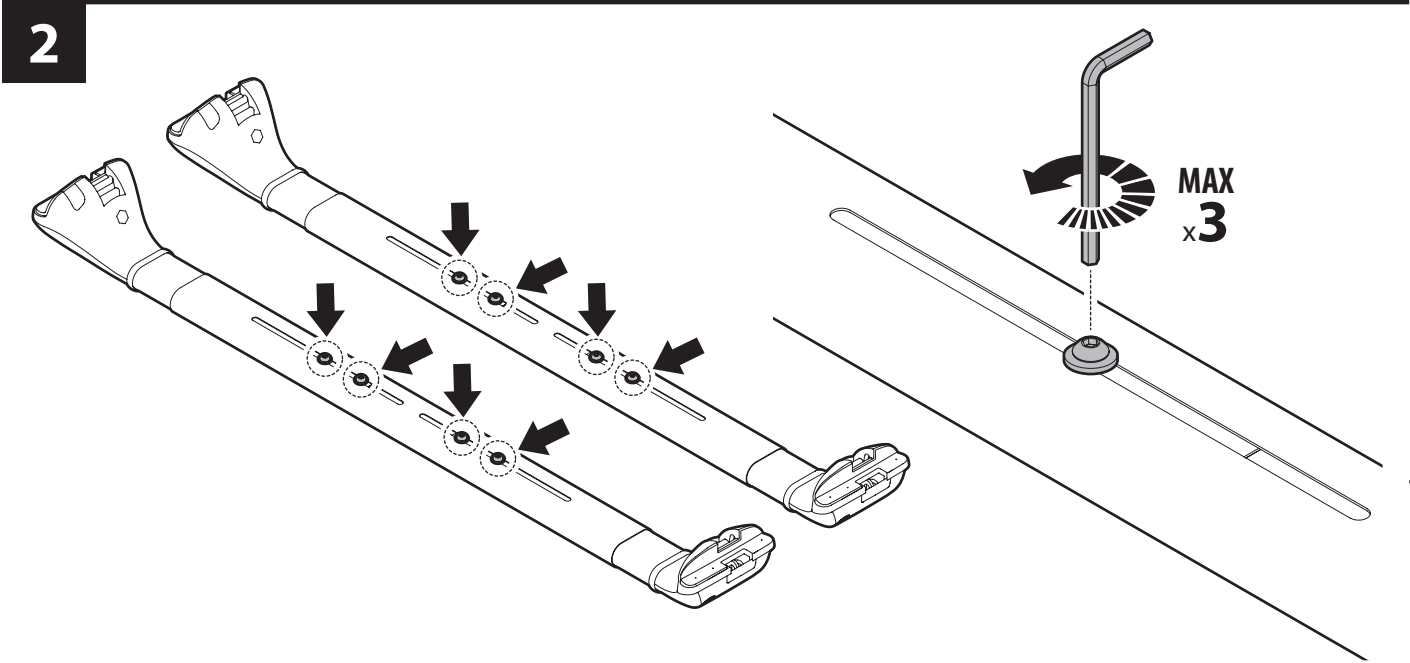
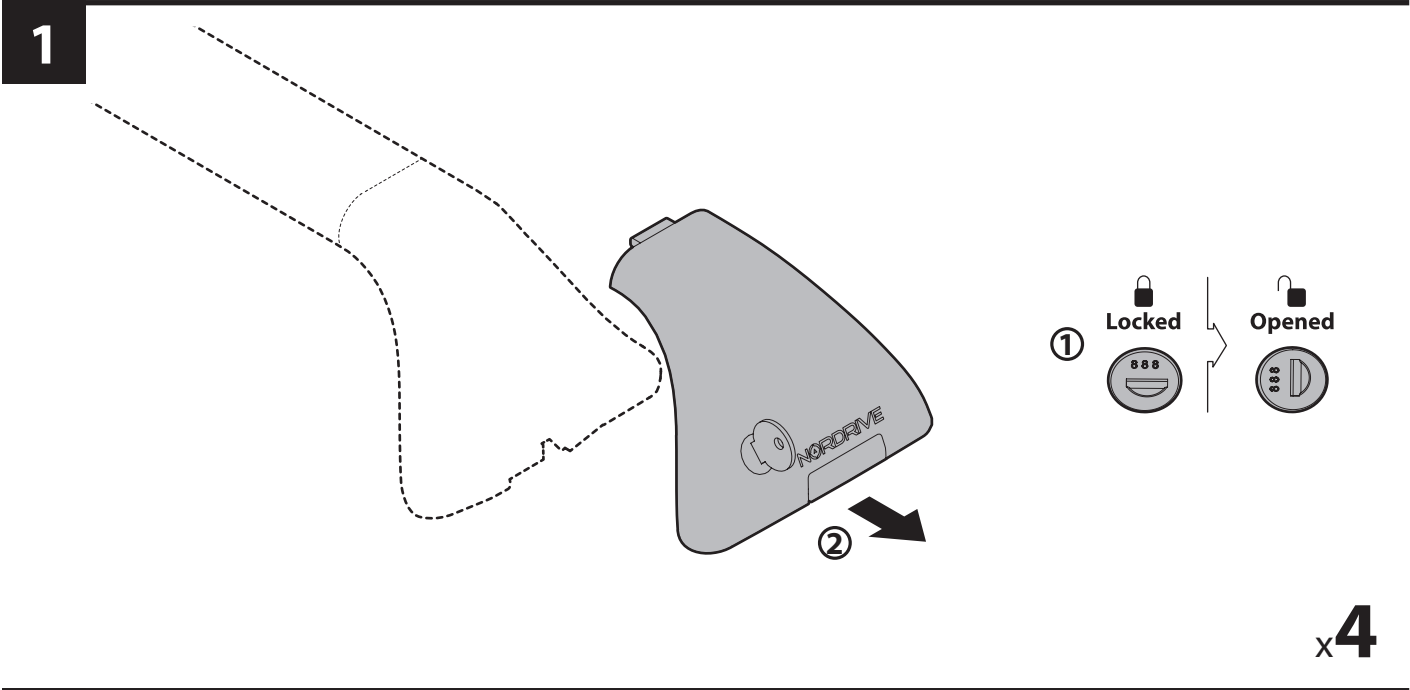


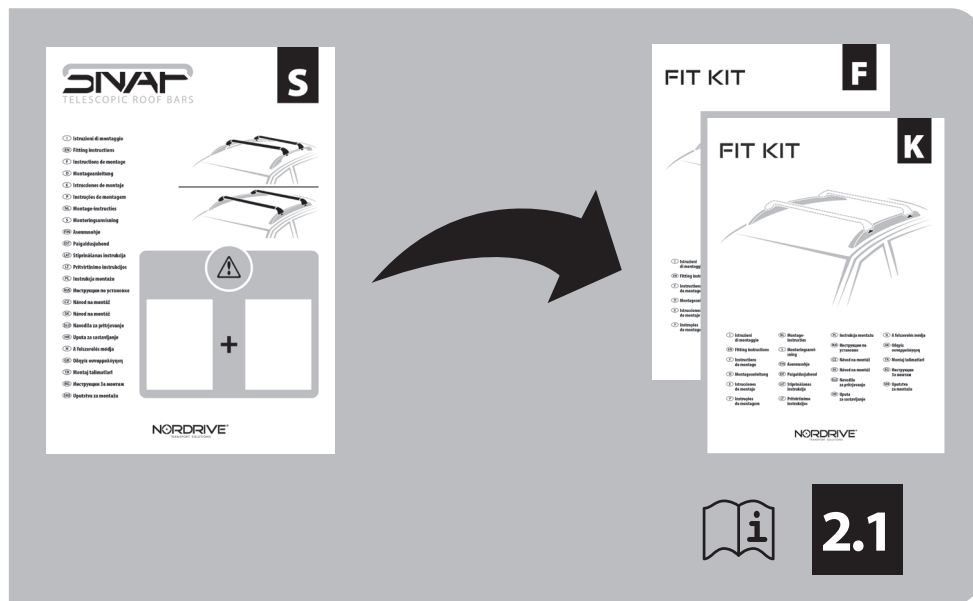
Attenzione • Warning • Attention • Hinweise • Advertencia



Fronte • Front • Vorderseite

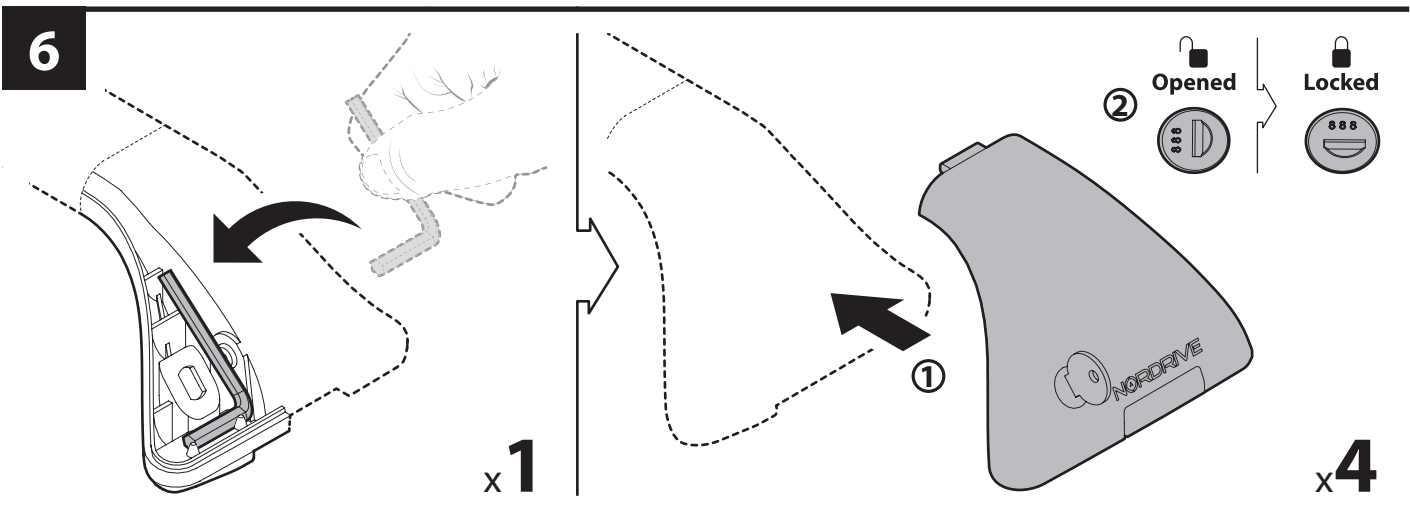
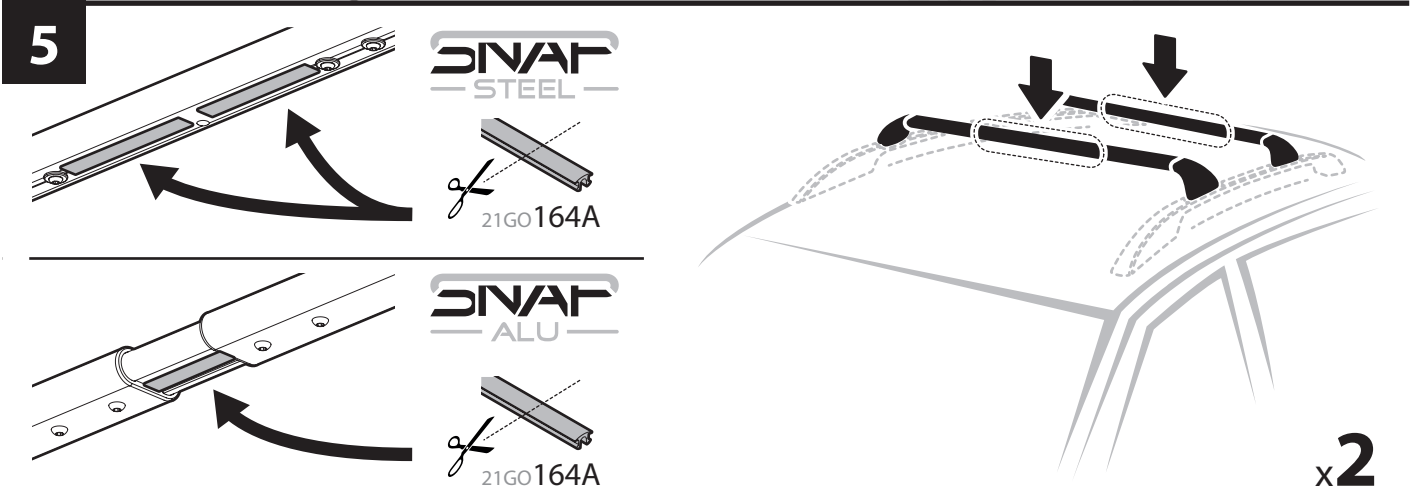
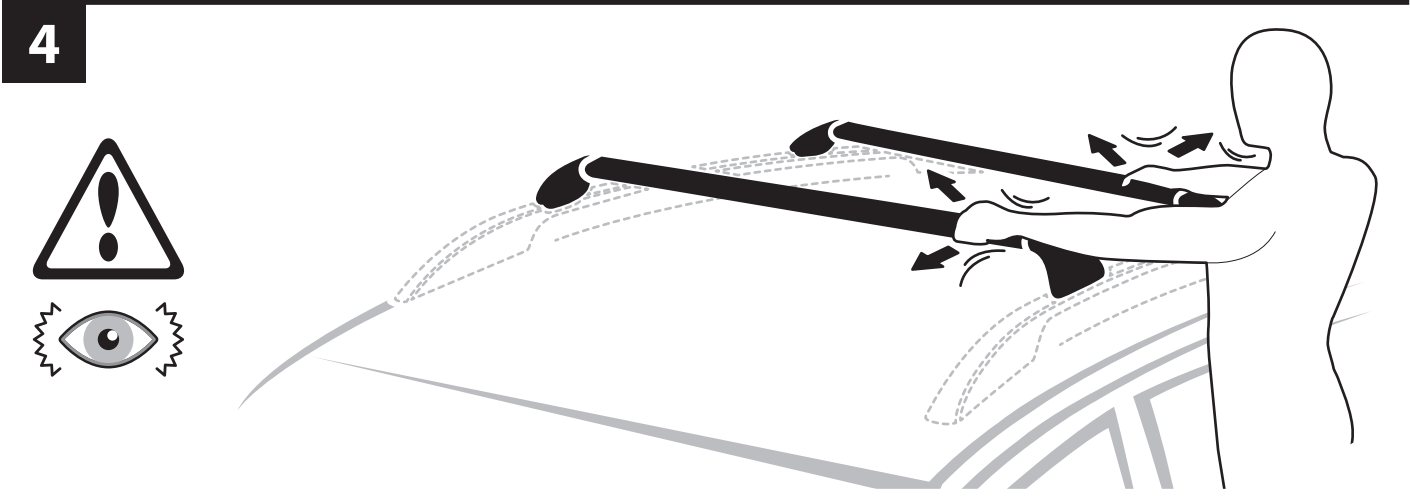
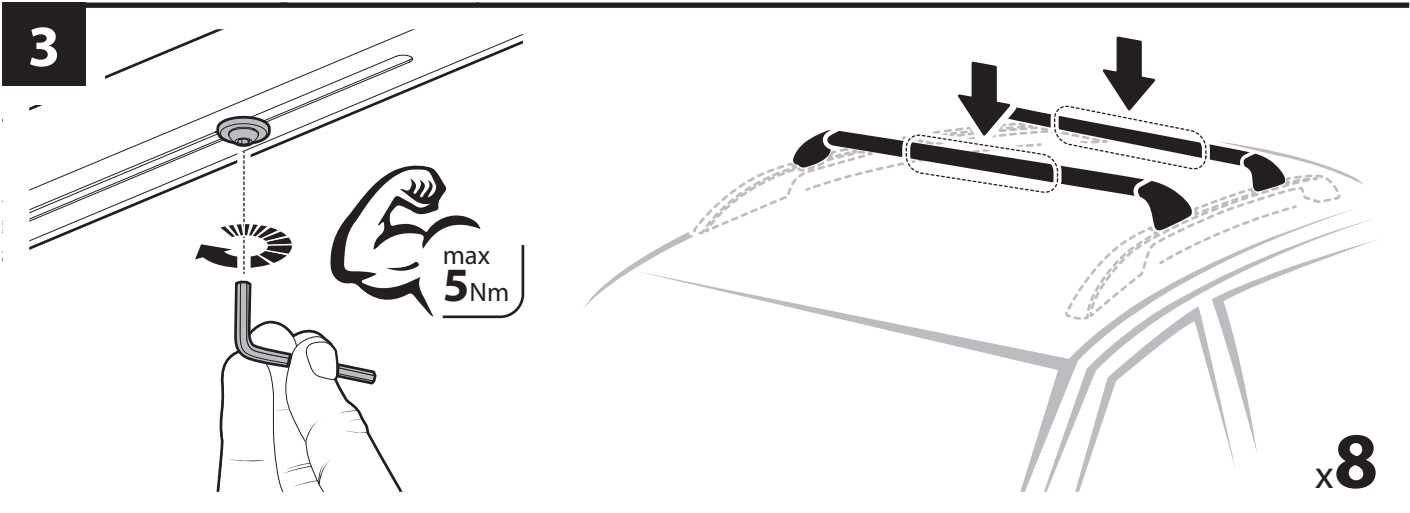






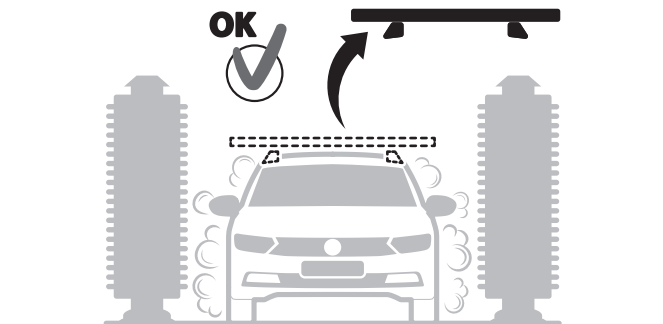
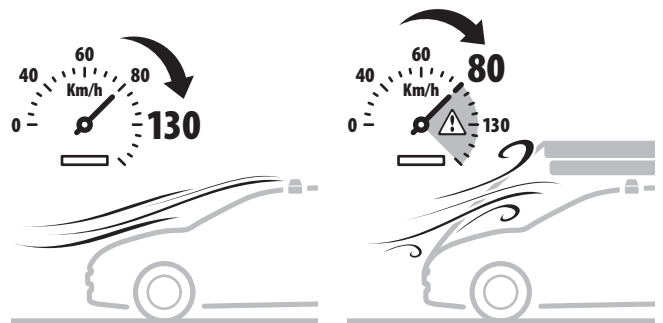
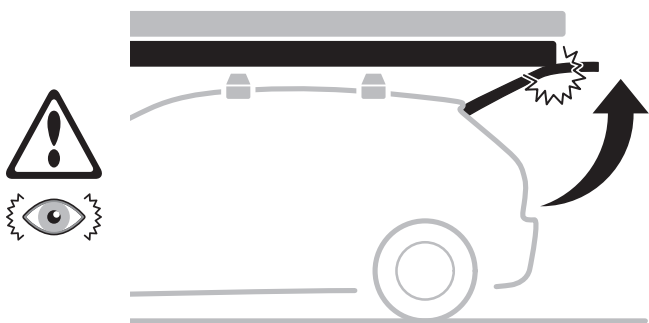
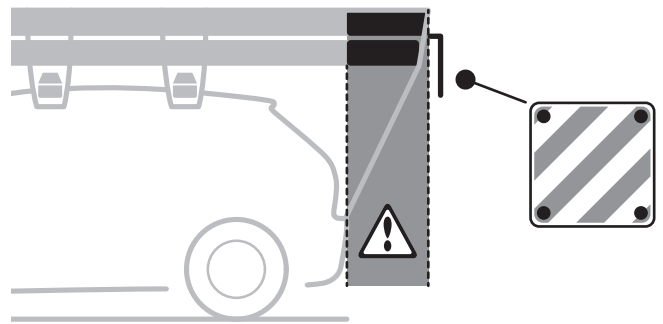
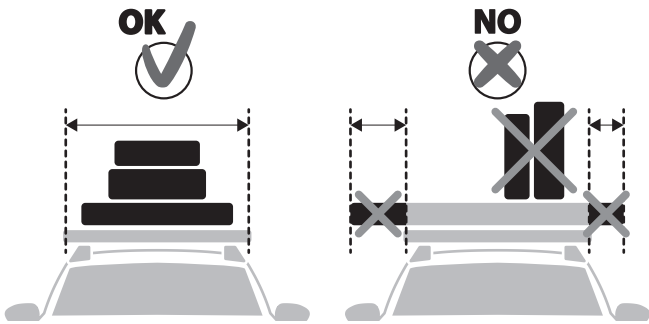
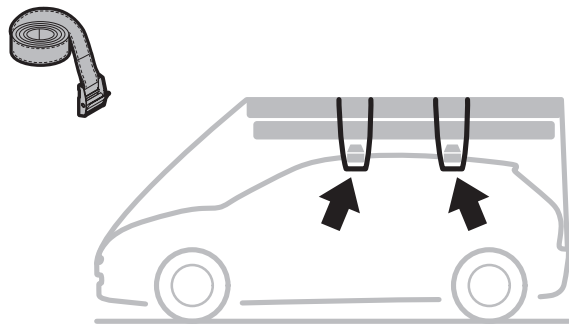
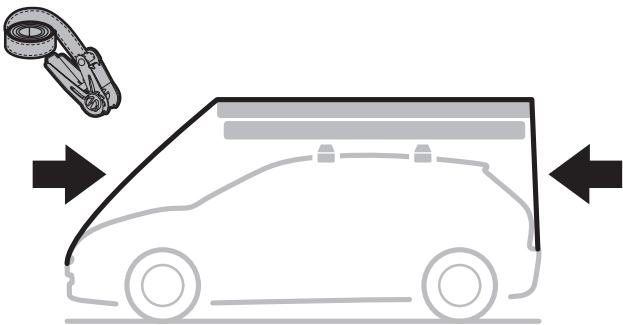
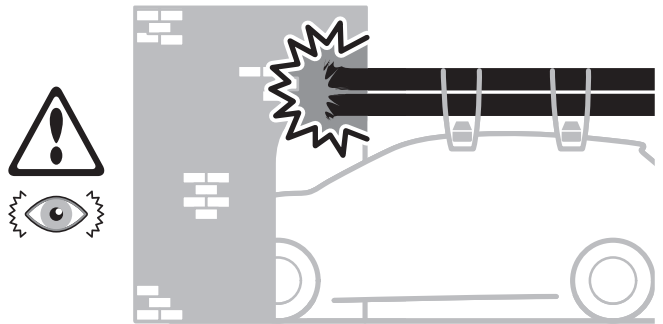
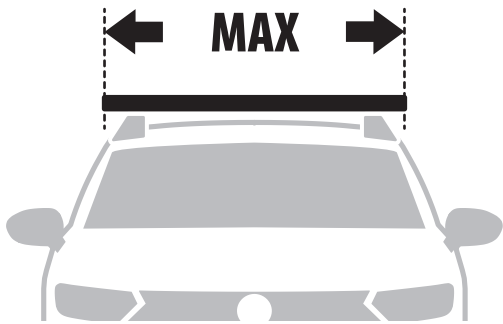
- I** Passare al manuale **F / K** e seguire le istruzioni come indicato ad intestazione pagina.
- EN** Switch to manual **F / K** and then follow the instructions as indicated above.
- F** Passez au manuel **F / K** et suivez les instructions comme indiqué ci-dessus.
- D** Das Handbuch **F / K** konsultieren und die Anleitungen wie angegeben auf Kopfzeile der Seite folgen.
- E** Vaya al manual de **F / K** y siga las instrucciones que se indican en el encabezado de la página.
- P** Passe para o manual **F / K** e siga as instruções indicadas acima.
- NL** Schakel over op manuele **F / K** en volg dan de instructies zoals hierboven aangegeven.
- S** Byt till manual **F / K** och följ där instruktionerna enligt ovan.
- FIN** Vaihda manuaaliseen **F / K** -sarjaan ja noudata sitten yllä olevia ohjeita.
- EST** Avage **F / K** juhend ja järgige ülal toodud juhiseid.
- LAT** Pārslēdzieties uz manuālo **F / K** un pēc tam izpildiet norādījumus, kā norādīts iepriekš.
- LT** Pereikite į vadovą **F / K** ir tuomet sekite instrukcijas, kaip nurodyta aukščiau.

- PL** Przełącz na ręczny **F / K**, a następnie postępuj zgodnie z instrukcjami, jak wskazano powyżej.
- RUS** Перейдите к руководству по **F / K** и следуйте инструкциям, указанным в заголовке страницы.
- CZ** Přejděte do příručky **F / K** a postupujte podle pokynů uvedených v záhlaví stránky.
- SK** Prejdite na návod **F / K** a postupujte podľa pokynov uvedených vyššie.
- SLO** Zamenjajte na navodila **F / K** in potem jim sledite kot je navedeno zgoraj.
- HR** Prebacite se na priručnik **F / K** i zatim slijedite gore navedene upute.
- H** Váltson át az **F / K** használati útmutatójára és kövesse a fenti utasításokat.
- GR** Μεταβείτε στο φυλλάδιο του **F / K** και κατόπιν ακολουθήστε τις οδηγίες που φαίνονται παραπάνω.
- TR** Manuel **F / K** 'ye geçin ve ardından yukarıda belirtilen talimatları izleyin.
- BG** Преминете към ръководството **F / K** и след това следвайте инструкциите по-горе.
- SRB** Pređite na priručnik **F / K** a zatim sledite gore navedena uputstva.





Attenzione • Warning • Attention • Hinweise • Advertencia

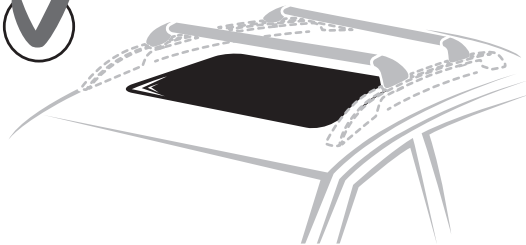




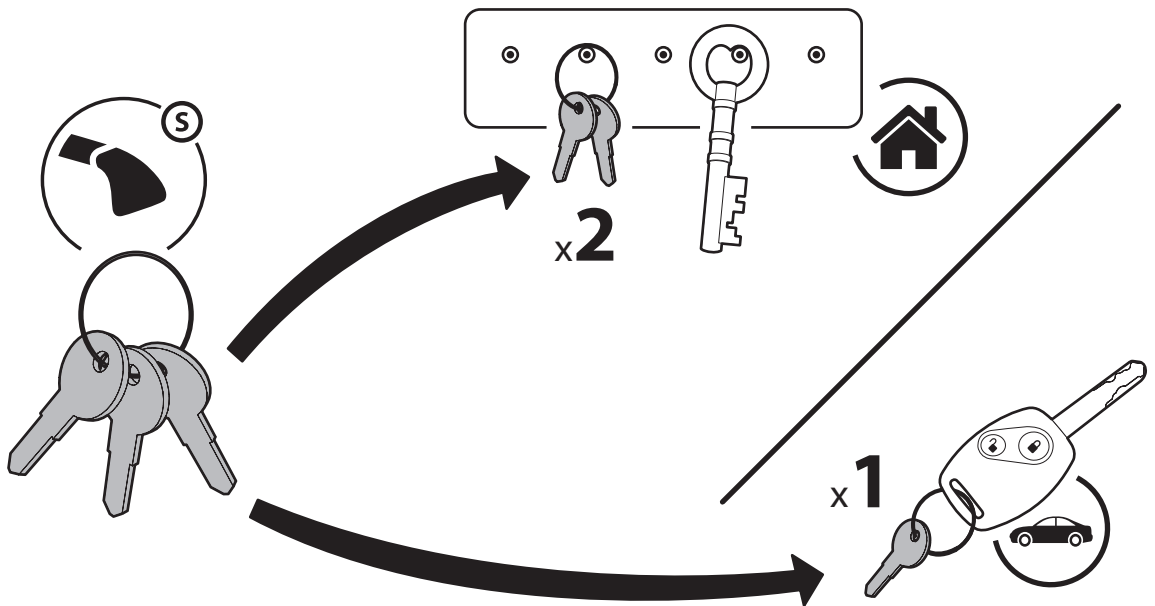
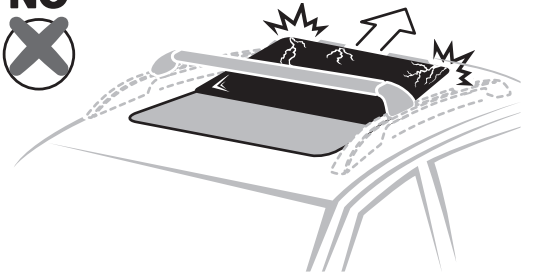
Attenzione • Warning • Attention • Hinweise • Advertencia



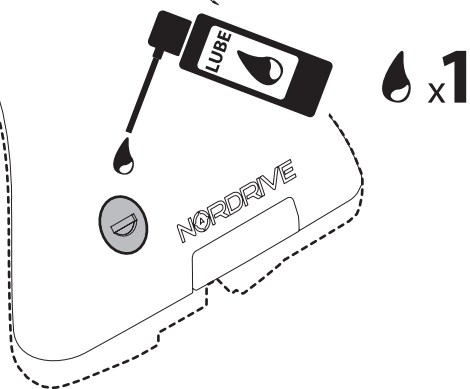
OK



NO



1 x Year



- (I) Lotto di produzione da comunicare per eventuali ricambi
- (GB) Production lot number to be communicated for any spare parts
- (F) Lot de production à communiquer pour toute pièce de rechange
- (D) Produktionscharge für eventuelle Ersatzteile
- (E) Lote de producción a comunicar por cualquier repuesto

**Lot.**

**NORDRIVE®**  
TRANSPORT SOLUTIONS

NORDRIVE® is a registered trademark of  
LAMP A S.p.A.  
Via G. Rossa 53/55, 46019 Viadana (MN) ITALY  
Tel. +39 0375 820700  
UNI EN ISO 9001 / ISO 14001 / ISO 45001  
Certified Company  
service@lampa.it  
www.nordrive.it www.lampa.it